



1. Etkili iletişim kurabilmenin temel koşulu karşımızdaki kişiyi doğru anlamak ve onun değerlerini benimsemekten geçer. Karşımızdaki kişiyi gerçekten anlamaya çalışmak, onun dünyayı gördüğü gibi görmek, ne hissettiklerini anlamak önemlidir. İletişim kurmak karşımızdaki kişinin sadece sözlerini değil davranışlarını da anlamayı gerektirir.
- Yukarıdaki metne göre etkili bir iletişim kurabilmemiz için iletişimi olumlu etkileyen tutum ve davranışlardan hangisini yerine getirmeliyiz?**
- A) Sen dilini kullanma
B) Empati kurma
C) Sorgulama yapma
D) Öneri getirme

2. **Türkiye’de sosyal medya kullanım süresi, TV izleme süresini geçti**

MOBİSAD Başkanı Turnacı, "İnternete bağlantı süremiz 7 saat 9 dakika, sosyal medya kullanım süresi 2 saat 48 dakika, TV izleme süremiz 2 saat 44 dakika. Sosyal medya kullanımı, TV izleme süresini geçti." dedi.

Verilen haberdan yola çıkarak, ülkemizde sosyal medya kullanımı ile ilgili olarak aşağıdakilerden hangisi çıkarılabilir?

- A) En çok kullanılan iletişim aracı televizyondur.
B) Genel ağda en fazla sosyal medya kullanılmaktadır.
C) Sosyal medya kullanımı giderek artmaktadır.
D) Televizyonu en çok yaşlılar izlemektedir.
3. İskân politikası uygulanırken,
- Ele geçirilen topraklara öncelikli olarak Türkmenler yerleştirilmiştir.
 - Balkanlara yerleştirilen ailelerin buraya yakın bölgelerden olmasına özen gösterilmiştir.
 - Anadolu’da anlaşmazlık içerisindeki ailelerden bir kısmı Rumeli’ye göç ettirilmiştir.
- Bu uygulamalarla aşağıdakilerden hangisi amaçlanmamıştır?**
- A) İskân faaliyetlerinin kolaylaştırılması
B) Toplumsal huzur ve hoşgörünün korunması
C) Konargöçer Türkmenlerin yerleşik hayata geçirilmesi
D) Anadolu’daki Türk nüfusunun artırılması

4.

“Savaşta iken çok sıkı disiplin kuralları vardır. Öyle ki, hiçbir asker bir şey çalmaya cesaret edemez. Aksi halde o kişi acımasızca cezaya çarptırılır. Aralarında bekçiler bulunur. Bekçiler yol üzerinde bulunan bütün bağ ve bahçeleri korumakla yükümlüdürler. Sahibinin izni olmadan bekçiler dahi tek bir elma veya herhangi bir meyve almaya cesaret edemezler.”

Seyyah Bartholomaeus Georgieviç

Verilen parçaya göre Osmanlı ordusu ile ilgili aşağıdakilerden hangisi söylenemez?

- A) Yapılan akınlar sırasında ele geçirilenler ganimet sayılmıştır.
- B) Orduda sert disiplin kuralları uygulanmaktadır.
- C) Sefer sırasında yerel halkın malları korumaya alınmıştır.
- D) Osmanlı askerleri arasında haram/helal kavramları önemlidir.

5.



Sultan 2. Abdülhamid tarafından 1900-1908 yıllarında Şam ile Medine arasında inşa ettirilen Hicaz Demiryolu, Osmanlı'nın son mega projesi olarak kabul ediliyor.

OSMANLI'NIN SON BÜYÜK PROJESİ

HİCAZ DEMİRYOLU HATTI

Hat, Şam ve Ürdün'den geçerek İslam'ın en önemli kutsal mekanlarını barındıran Hicaz bölgesindeki Medine'ye ulaşıyordu.

1900 yılında İstanbul'u Mekke, Medine ve Yemen'e bağlayan hattın çalışmalarına Şam'dan başlandı.

Uzunluğu bin 464 kilometre olan hattın açılışı 1908 yılında yapıldı.

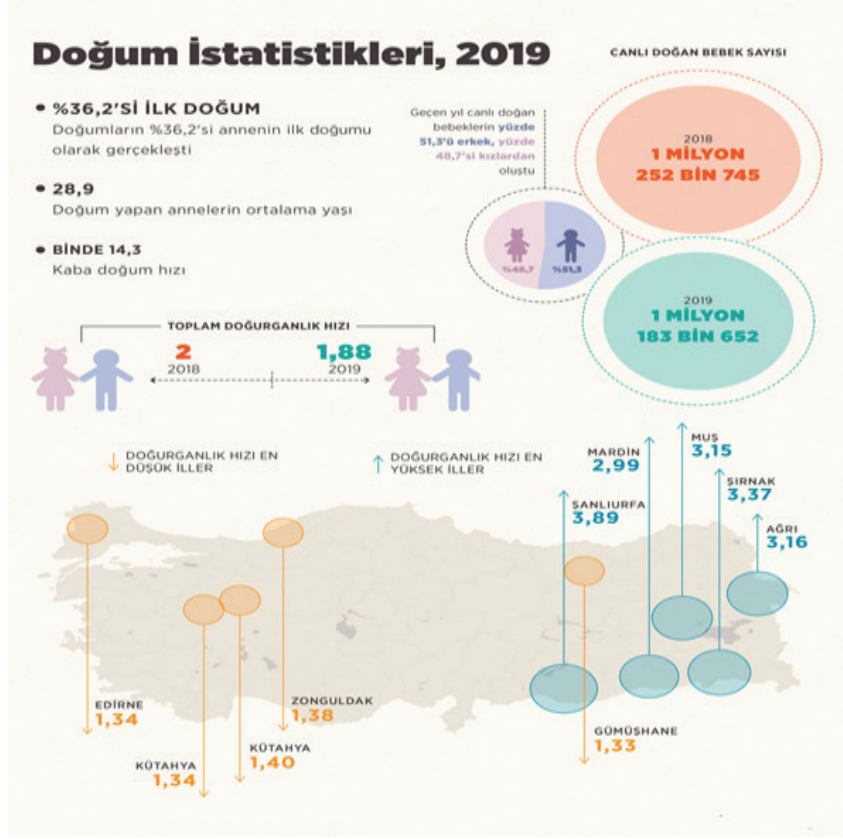
NELER HEDEFLENDİ?

- Hacca gidiş süresini ve masraflarını azaltmak.
- Hattın yanı sıra bölgede inşa edilen tesisler aracılığıyla ticareti canlandırmak.
- Osmanlı Devleti'ne bağlı vilayetleri ve kutsal mekanları İstanbul'a bağlayarak koruma altına almak.
- Asker sevkiyatını daha hızlı gerçekleştirmek.

Verilen görselde yer alan bilgilere göre Hicaz demiryolu ile ilgili aşağıdakilerden hangisi söylenemez?

- A) Hicaz demiryolu Osmanlı Devleti'nin son büyük projesidir.
- B) İstanbul - Medine arasında demiryolu ulaşımını sağlamıştır.
- C) Demiryolu hattı tamamlanmadan sona ermiştir.
- D) İstanbul - Medine arasındaki ticareti canlandırmıştır.

6.



Yukarıda verilen infografiğe göre ülkemizin 2019 yılı doğum istatistikleriyle ilgili hangisi söylenmez?

- A) Ülkemizde ilk kez doğum yapan annelerin oranı %36,2'dir.
- B) Ülkemizde 2018'e göre canlı doğan bebek sayısı artmıştır.
- C) Ülkemizin toplam doğurganlık hızı 2018'e göre azalmıştır.
- D) Doğurganlığın en yüksek olduğu iller doğu ve güneydoğudadır.

7.

Kırsal alanlardan büyük şehirlere göç etme nedenleri arasında;

- Traktör kullanımı sonucunda tarlalarda çalışacak olan işçiye olan ihtiyacın azalması,
- Kırsal bölgelerde üniversitelerin bulunmaması,
- Tarım alanlarının miras paylaşımı sonucunda küçük parçalara bölünmesi yer almaktadır.

Bu bilgide yer alan göç nedenleri, aşağıda verilenler ile ilişkilendirildiğinde hangisi açıkta kalır?

- A) İklim ve yer şekilleri
- B) Tarımda makine kullanımı
- C) Eğitim imkanları
- D) Tarım arazilerinin küçülmesi

8.

GAZETE



Trabzon'un Çaykara ilçesinde bulunan gözde turizm merkezlerinden Uzungöl'de, imar barışına aykırı 112 kaçak yapıdan 95'i için yıkım, 17'si için de tıraşlanması yönünde karar alındı. Ekipler, bu yapılarla ilgili alınan kararı uygulamak için önceki gece yarısı harekete geçti. Yıkım ekipleri jandarma eşliğinde Uzungöl'e doğru yola çıktı.

Verilen gazete haberi, aşağıda verilen yerleşme ve seyahat özgürlüğünün kısıtlanması ile ilgili maddelerden hangisi ile ilgilidir?

- A) Ekonomik gelişmeyi sağlamak
- B) Sağlıklı ve düzenli şehirleşmeyi sağlamak
- C) Millî parklar, tarihî yerler ve sit alanlarını korumak
- D) Çarpık kentleşmeyi ve aşırı nüfus artışını önlemek

9.

Batıda insanlar bilgiyi aktarabilmek için çeşitli yollar ararken doğuda Çinliler yaklaşık 2000 yıl önce günümüzde kullandığımız kâğıdı çoktan keşfetmişlerdir. Kâğıt yapımının ilk aşamasında dut ağacının kabukları suda bekletilip tahta bir tokmakla dövülerek hamur hâline getirilmiştir. Daha sonra bu hamur düz bir yüzey üzerine dökülerek kurutulmuştur. VIII.yüzyıldan itibaren Müslümanlar kâğıt yapımını Çinlilerden öğrenerek kullanmaya başlamışlardır. XI.yüzyılda meydana gelen Haçlı Seferleri ile Avrupalılar kâğıt yapımını Müslümanlardan öğrenmişlerdir. Matbaanın icadı kâğıda olan gereksinimi arttırmış, aynı zamanda kitapların hızlı biçimde ve çok sayıda kopya halinde basılması olanaklı hale gelmiştir.

Verilen açıklamaya dayanarak aşağıdaki çıkarımlardan hangisine ulaşılabılır?

- A) İlk kâğıdı batılı insanların icat edip kullandığına
- B) Kâğıda olan ihtiyacın zamanla ortadan kalkacağına
- C) Avrupalıların kâğıt yapımını Çinlilerden öğrendiğine
- D) Kâğıdın zamanla gelişerek bilgi paylaşımını geliştirdiğine

10.

Harezmi'nin Cebir alanında yazdığı "Cebir ve Eşitlik Üzerine Özet" ve İbni Sina'nın "Tıbbın Kanunu" isimli kitapları 17.yüzyıla kadar Avrupa üniversitelerinde okutulmuştur.

Bu bilgiye göre aşağıdakilerden hangisi söylenemez?

- A) Farklı kültürlerin bilimsel alanda birbirini etkilediği
- B) İslâm toplumunda bilimsel faaliyetlerin geliştiği
- C) İslâm medeniyetinin bazı alanlarda Avrupa'dan daha ileride olduğu
- D) 17.yüzyıla kadar Avrupalıların kendilerine ait bilimsel eserler oluşturamadıkları



11. Sümerlerden önce hayat, kulaktan kulağa oyunu oynamak gibiydi. Söylenen bir sözün olduğu gibi saklanması ve bir başkasına olduğu gibi aktarılması mümkün değildi. Kurulan cümleler, ilk kişiden sona doğru gittikçe farklı anlamlara ve ifadeler dönüşüyordu. Kanıt niteliği taşıyabilecek yazılı bir belgeye denk gelmek de mümkün değildi.

Buna göre;

- I. Etkili bir iletişimin sağlanmasında, yazı önemli bir etkidir.
- II. Kültürel birikimin gelecek nesillere aktarılması sağlanmıştır.
- III. Yazının varlığı ifadeleri kalıcı hale getirmiştir.

yargılarından hangilerine ulaşılabilir ?

- A) Yalnız I. B) Yalnız II. C) I ve III. D) I,II ve III.
12. Hititler'de tüm topraklar tapınağa ve devlete aitti. Bu topraklar kullanılmak üzere vali, komutan gibi görevlere verilirdi. Komutanlar kendilerine verilen toprak karşılığı, besledikleri askerlerle savaşa katılırdı.

Verilen bilgilere göre, Hititler 'de uygulanan toprak sistemiyle ilgili aşağıdakilerden hangisi söylenemez?

- A) Ordunun tamamının toprak sisteminden gelen askerlerden oluştuğu
B) Özel mülkiyetin olmadığı
C) Tarımsal faaliyetlerin devlet kontrolünde olduğu
D) Toprak yönetiminin askeri ve siyasi açıdan önemli olduğu

- 13.



Ülkemizde çok partili hayata geçiş denemeleri sonucu kurulan Terakkiperver Cumhuriyet Fırkası ve Serbest Cumhuriyet Fırkası, inkılaplara karşı olanların bu partilere katılması ve sonucunda meydana gelen olaylardan dolayı kapatılmıştır.

Verilen bilgilere göre ülkemizde çok partili hayata geçiş denemeleriyle ilgili olarak aşağıdakilerden hangisi söylenemez?

- A) Demokrasi anlayışının henüz yerleşmediği
B) Çok partili hayat için ortamın uygun olmadığı
C) Ülkemizde daha önce hiç parti kurulmadığı
D) Cumhuriyet karşıtlarının var olduğu

14.

GAZETE

Trabzonspor tanıttı Keşan Bezi'ne ilgi arttı

Yaklaşık 500 yıldır yöre insanının el tezgahlarında yaşatmaya çalıştığı keşan dokumacılığında maliyetlerin artması ve üretim zorluğu nedeniyle, el tezgahlarının sayısı giderek azalıyor.

Geçmişte kök boyalarla boyanan ipek ipliklerden dokunan kumaş, pahalı olan bu ipliğin maliyeti artırması üzerine son yıllarda pamuk ipliğinden üretiliyor. Karşılaşılan sorunlar sebebiyle üretimi durma noktasına gelen keşan bezi; Trabzonspor'un yeni sezon formasında yer almasıyla, dikkatleri tekrar üzerine çekti. Çarşıbaşı ilçesinde üreticiler, talebe yetişmek için el tezgahlarında aralıksız çalışıyor. Keşan Bezi yurt dışından da talep görüyor.



Gazete haberine göre, aşağıdakilerden hangisi söylenemez?

- A) Keşan bezi üretiminin uzun ve zor bir süreç sonucunda gerçekleştiği
- B) Üretim teknolojisindeki değişimlerin el sanatlarımızı olumlu etkilediği
- C) Dokumacılık alanında yaşanan gelişmelerin keşan bezi üretiminde değişikliklere yol açtığı
- D) Spor klüplerinin aynı zamanda önemli bir reklam aracı olduğu

15.

Hanelere 1000'er lira desteğin başvuru detayları belli oldu

Aile, Çalışma ve Sosyal Hizmetler Bakanlığı, Ekonomik İstikrar Kalkanı Paketi kapsamında hane başına 1000'er lira desteği içeren hane bazlı 3. faz sosyal destek programı için başvuruları e-Devlet üzerinden almaya başladı




Yukarıdaki habere göre, Türkiye Cumhuriyeti devletinin toplumsal hayattaki uygulamalarından hangisine vurgu yapılmıştır?

- A) Demokratik Devlet
- B) Hukuk Devleti
- C) Laik Devlet
- D) Sosyal Devlet